

Lunario 2024



Saluti dalla
Valle del Dragone
e dintorni

Lunario 2024



SAVNER SAVONIERO

<p>E me gnu in mana una cartulina ingiallida dal temp, e gh'era ded drè una data: la metà de novcent: "Saluti da Savoniero stazione climatica estiva ed invernale a seicento metri sul livello del mare". Trè ca' in crus, una via cla fa una bisabega tramez a i camp, un pair che par més lé a posta per fas futugrafar. Una chiesina cun un campanil elt un span, al sei semnadi a scandela e a furment pre pan. me aiera céch, ma a arguardar la valada destesa e insulenta al ca', i filari... e me davis d'arvader la genta stacada a la tèra e a u lavor che, a forza ed sudur, l'ha alva ed fie dal nidiad, brisa sgnur, ma galantom e prunt al risad.</p>	<p>Mi è venuta in mano una cartolina ingiallita dal tempo, c'era dietro una data: metà novecento: "Saluti da Savoniero stazione climatica estiva ed invernale a seicento metri sul livello del mare". Tre case in croce, una via che è una biscia tra i campi, un pagliaio che pare messo lì apposta per farsi fotografare. Una chiesina con un campanile alto una spanna, le strisce di terra seminate a segale e a frumento per il pane. Io ero piccolo, ma a rivedere la vallata distesa e sonnolenta, le case, i filari... mi sembra di rivedere la gente attaccata alla terra e al lavoro che, col proprio sudore, ha allevato nidiade di figli, non certo signori, ma sinceri e di buon umore.</p>
--	--

Silvano Braglia

Saluti da...

C'ERANO UNA VOLTA LE CARTOLINE

Allora buon viaggio!
Mandami una cartolina quando arrivi!
Da quanti anni non ci sentiamo dire questa frase?
L'idea della cartolina venne ad un alto funzionario
delle Poste Prussiane, Henrich von Stephan, che
propose l'uso di un cartoncino preaffrancato
preparato dall'Amministrazione Postale da spedire
senza busta. La prima cartolina venne prodotta nel
1869, in cartoncino formato 85×122 millimetri,
color avorio su un lato, e bianco sul lato destinato
al messaggio. Il lato color avorio riportava
l'immagine di un francobollo già stampato,
la dicitura "carta da corrispondenza"
e lo spazio per l'indirizzo.

Il passaggio dalla cartolina postale emessa
dall'Amministrazione Postale Austriaca a quella
illustrata fu graduale. La produzione passò in mani
private e sulla cartolina all'inizio
furono stampate semplici cornici, poi disegni più
elaborati, ed infine immagini e fotografie.
In Italia fu la tipografia Danesi a pubblicare le prime
cartoline nel 1882 ed ebbero
subito un grande successo.

Nel 1902, in Gran Bretagna, avvenne l'ultima
evoluzione per arrivare alla cartolina con l'aspetto
che conosciamo oggi, attraverso l'introduzione di
una riga verticale che divide in parti uguali il retro
del cartoncino, a destra c'è lo spazio riservato
all'indirizzo e all'affrancatura, a sinistra uno spazio
bianco per il messaggio del mittente. Così facendo,
l'altro verso della cartolina può essere utilizzato
completamente per stampare una fotografia.
L'invio di una cartolina non era una cosa banale,
comportava una accurata scelta fra tante poste sui
carrelli girevoli, la corretta compilazione
dell'indirizzo del destinatario, la dedica o una frase
ad effetto per trasmettere in poche parole il
momento che si stava vivendo, l'acquisto del
francobollo, non sempre disponibile
nel negozio di *souvenir*, ed infine trovare la
cassetta postale per imbucarla.
Spesso capitava di tornare a casa dalle vacanze
prima della cartolina ma ciò non
toglieva nulla al valore del gesto.
Oggi, da quando la tecnologia ha trasformato
le nostre abitudini, non si
spediscono quasi più cartoline.
La tecnologia permette, da ogni parte del mondo in
cui ci si trovi, di condividere, grazie a foto e video,
le emozioni che si stanno provando in tempo reale.
Per chi ha qualche anno di più
un po' di nostalgia però rimane...



Associazione **la Luna** aps
Attualità - Cultura - Tradizioni - Solidarietà
Via Palazzo Pierotti, 4/a
41046 Palagano (MO)
www.luna-nuova.it
redazione@luna-nuova.it

Le immagini pubblicate in questo Lunario sono tratte
dalle cartoline messe a disposizione da:

Aldo Magnoni
Archivio Bruno Marasti
Giorgio Gualtieri
Giuseppe Perini

Realizzazione:
Daniele Bettuzzi
Davide Bettuzzi
Gabriele Monti

Novembre 2023

Lunario Gennaio 2024

Il giorno 1 il sole sorge alle 7.53 e cala alle 16,46;
il 16 sorge alle 7.50 e cala alle 17,03.
Nel mese il giorno cresce di 53 minuti.

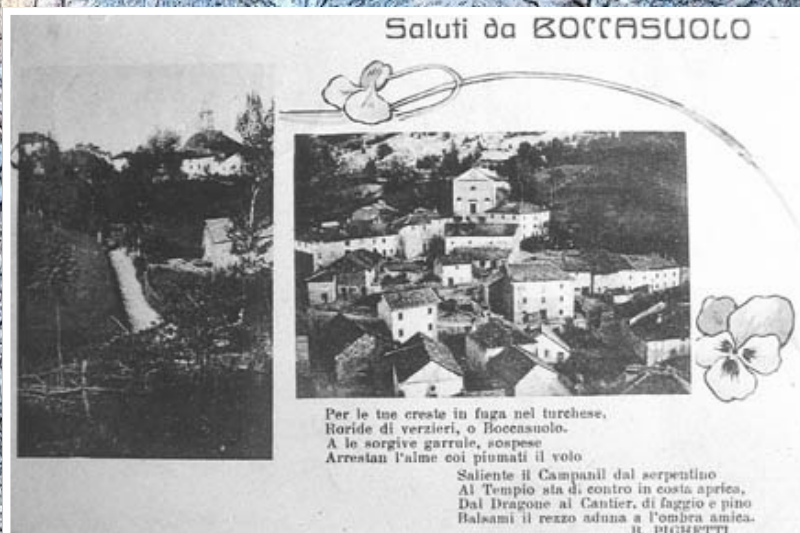
1	L	CAPODANNO - GIORNATA DELLA PACE	1	366
2	M		2	365
3	M		3	364
4	G	ULTIMO QUARTO	4	363
5	V		5	362
6	S	EPIFANIA	6	361
7	D	FESTA DEL TRICOLORE	7	260
8	L		8	359
9	M		9	358
10	M		10	357
11	G	LUNA NUOVA	11	356
12	V		12	355
13	S		13	354
14	D		14	353
15	L		15	352
16	M		16	351
17	M		17	350
18	G	PRIMO QUARTO	18	349
19	V		19	348
20	S		20	347
21	D		21	346
22	L		22	345
23	M		23	344
24	M		24	343
25	G	LUNA PIENA	25	342
26	V		26	341
27	S	GIORNO DELLA MEMORIA	27	340
28	D		28	339
29	L		29	338
30	M		30	337
31	M		31	336

APPUNTI

Saluti da... Bocassuolo



1913

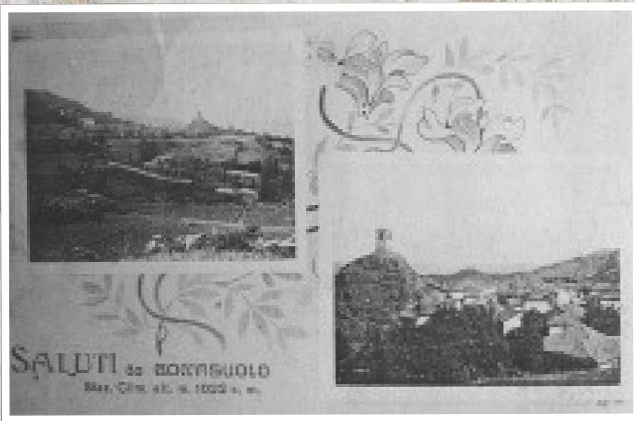


1926



1958

dic	1	2	3	4	5	6	7	8	9	10	11	12	13	14	15	16	17	18	19	20	21	22	23	24	25	26	27	28	29	30	31	
	G	V	S	D	L	M	M	G	V	S	D	L	M	M	G	V	S	D	L	M	M	G	V	S	D	L	M	M	G	V	S	D
feb	1	2	3	4	5	6	7	8	9	10	11	12	13	14	15	16	17	18	19	20	21	22	23	24	25	26	27	28	29			



1913



1913

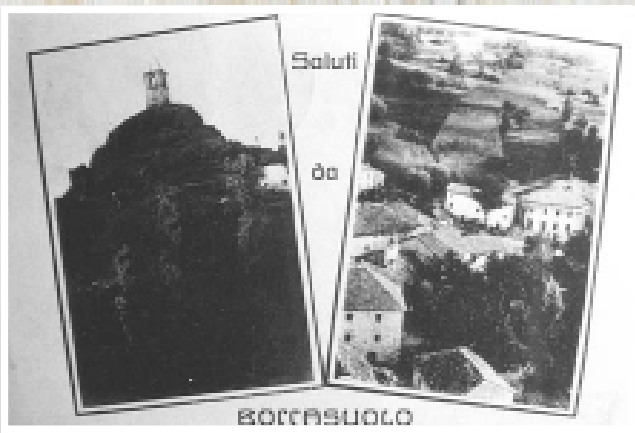
Saluti da...



1913



1923



1926



1954

...Boccassuolo



1970



1990

Lunario

Febbraio 2024

Saluti da... Casola

Il giorno 1 il sole sorge alle 7.36 e cala alle 17,25;
 il 16 sorge alle 7.16 e cala alle 17,46.
 Nel mese il giorno cresce di 1 ora 16 minuti.

1	G	32	335
2	V	33	334
3	S	34	333
4	D	35	332
5	L	36	331
6	M	37	330
7	M	38	329
8	G	39	328
9	V	40	327
10	S	41	326
11	D	42	325
12	L	43	324
13	M	44	323
14	M	45	322
15	G	46	321
16	V	47	320
17	S	48	319
18	D	49	318
19	L	50	317
20	M	51	316
21	M	52	315
22	G	53	314
23	V	54	313
24	S	55	312
25	D	56	311
26	L	57	310
27	M	58	309
28	M	59	308
29	G	60	307

APPUNTI



1904



1940

gen			1	2	3	4	5	6	7	8	9	10	11	12	13	14	15	16	17	18	19	20	21	22	23	24	25	26	27	28	29	30	31	
	V	S	D	L	M	M	G	V	S	D	L	M	M	G	V	S	D	L	M	M	G	V	S	D	L	M	M	G	V	S	D	L	M	M
mar	1	2	3	4	5	6	7	8	9	10	11	12	13	14	15	16	17	18	19	20	21	22	23	24	25	26	27	28	9	30	31			

Saluti da...



1921



✧ Casola fraz. di Montefiorino ✧

1921



1939



1941



1952

... Casola

Lunario

Marzo 2024

Saluti da... Costrignano.

Il giorno 1 il sole sorge alle 6,56 e cala alle 18,04;
il 16 sorge alle 6,28 e cala alle 18,23.
Nel mese il giorno cresce di 1 ora e 33 minuti.

1	V	61	306
2	S	62	305
3	D	63	304
4	L	64	303
5	M	65	302
6	M	66	301
7	G	67	300
8	V	68	299
9	S	69	298
10	D	70	297
11	L	71	296
12	M	72	295
13	M	73	294
14	G	74	293
15	V	75	292
16	S	76	291
17	D	77	290
18	L	78	289
19	M	79	288
20	M	80	287
21	G	81	286
22	V	82	285
23	S	83	284
24	D	84	283
25	L	85	282
26	M	86	281
27	M	87	280
28	G	88	279
29	V	89	278
30	S	90	277
31	D	91	276

ULTIMO QUARTO

LUNA NUOVA

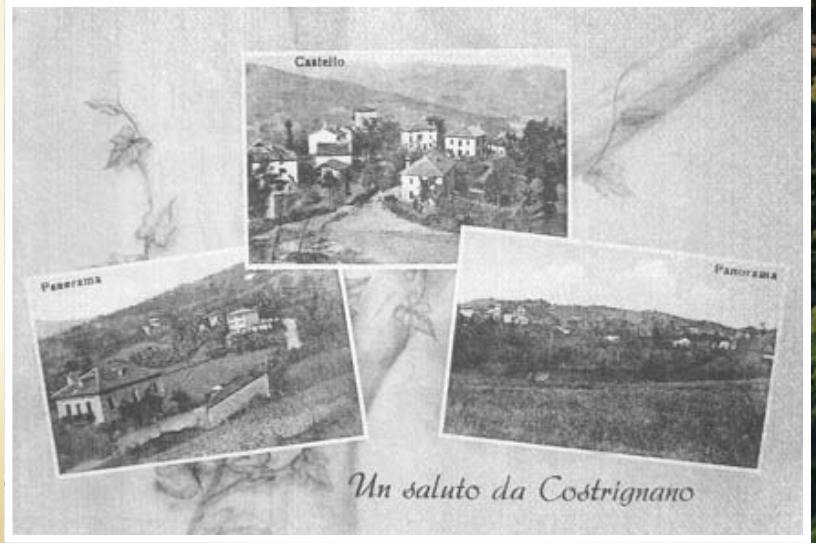
PRIMO QUARTO

LUNA PIENA

S. PASQUA

ORA LEGALE

APPUNTI



1940



1950



Costrignano di Montefiorino (Modena) m. 345 s. m. - Castello

1950

feb		1	2	3	4	5	6	7	8	9	10	11	12	13	14	15	16	17	18	19	20	21	22	23	24	25	26	27	28	29		
	L	M	M	G	V	S	D	L	M	M	G	V	S	D	L	M	M	G	V	S	D	L	M	M	G	V	S	D	L	M	M	G
apr	1	2	3	4	5	6	7	8	9	10	11	12	13	14	15	16	17	18	19	20	21	22	23	24	25	26	27	28	29	30		



1940



1950



Saluti da...



... Costrignano



Lunario

Aprile 2024

Il giorno 1 il sole sorge alle 6,58 e cala alle 19,43;
 il 16 sorge alle 6,31 e cala alle 20,02.
 Nel mese il giorno cresce di 1 ora e 15 minuti.

1	L	LUNEDÌ DELL' ANGELO	92 275
2	M	ULTIMO QUARTO	93 274
3	M		94 273
4	G		95 272
5	V		96 271
6	S		97 270
7	D		98 269
8	L	LUNA NUOVA	99 268
9	M		100 267
10	M		101 266
11	G		102 265
12	V		103 264
13	S		104 263
14	D		105 262
15	L	PRIMO QUARTO	106 261
16	M		107 260
17	M		108 259
18	G		109 258
19	V		110 257
20	S		111 256
21	D		112 255
22	L		113 254
23	M		114 253
24	M	LUNA PIENA	115 252
25	G	FESTA DELLA LIBERAZIONE	116 251
26	V		117 250
27	S		118 249
28	D		119 248
29	L		120 247
30	M		121 246

APPUNTI

Saluti da... Frassinoro



Frassinoro - Piazza Mantegna

1910



PANORAMA DI FRASSINORO (già sede della storica Abbazia cenerintina)
 (Fotografia Giosuè Battani)

1912



Frassinoro - Stazione Climatica, m. 1131 s/m - Panorama

1949

mar	1	2	3	4	5	6	7	8	9	10	11	12	13	14	15	16	17	18	19	20	21	22	23	24	25	26	27	28	29	30	31		
	M	G	V	S	D	L	M	M	G	V	S	D	L	M	M	G	V	S	D	L	M	M	G	V	S	D	L	M	M	G	V	S	D
mag	1	2	3	4	5	6	7	8	9	10	11	12	13	14	15	16	17	18	19	20	21	22	23	24	25	26	27	28	29	30	31		



1901



1932

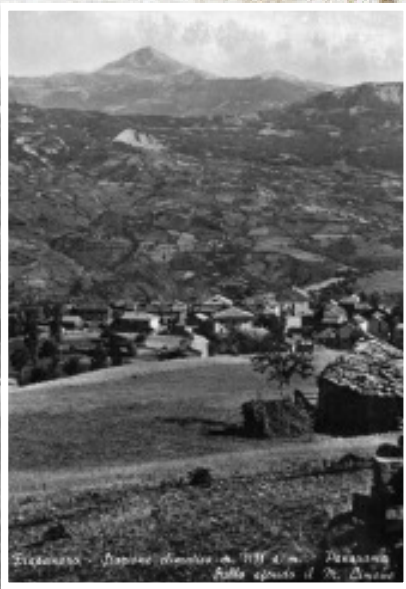


1923

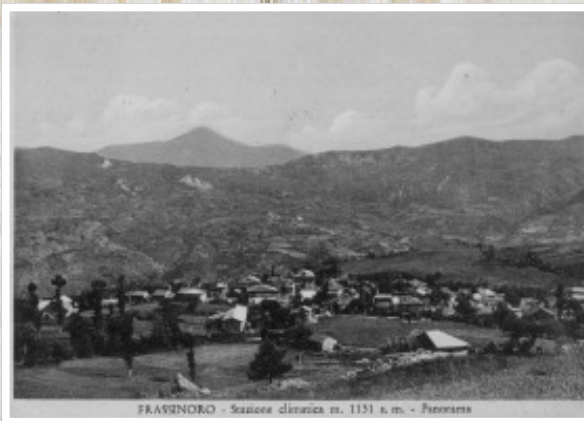


1942

Saluti da...



1951



1955



1929

... Frassinoro

Lunario Maggio 2024

Il giorno 1 il sole sorge alle 6,07 e cala alle 20,20;
il 16 sorge alle 5,48 e cala alle 20,38.
Nel mese il giorno cresce di 1 ora e 5 minuti.

1	M	FESTA DEL LAVORO	ULTIMO QUARTO	122 245
2	G			123 244
3	V			124 243
4	S			125 242
5	D			126 241
6	L			127 240
7	M			128 239
8	M		LUNA NUOVA	129 238
9	G			130 237
10	V			131 236
11	S			132 235
12	D			133 234
13	L			134 233
14	M			135 232
15	M		PRIMO QUARTO	136 231
16	G			137 230
17	V			138 229
18	S			139 228
19	D		LUNA NUOVA	140 227
20	L			141 226
21	M			142 225
22	M			143 224
23	G		LUNA PIENA	144 223
24	V			145 222
25	S			146 221
26	D			147 220
27	L			148 219
28	M			149 218
29	M			150 217
30	G		ULTIMO QUARTO	151 216
31	V			152 215

APPUNTI

Saluti da... *Monchio
Lama di Monchio*



1950



Saluti da LAMA DI MONCHIO

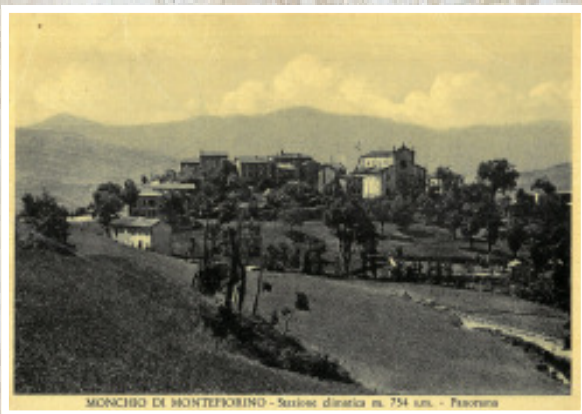
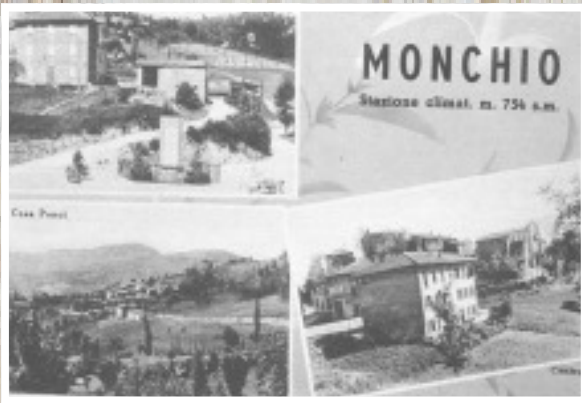
1950



Antica Pieve di S. Giulia di Monchio (Modena) - Progetto di ricostruzione

1954

apr		1	2	3	4	5	6	7	8	9	10	11	12	13	14	15	16	17	18	19	20	21	22	23	24	25	26	27	28	29	30	
	S	D	L	M	M	G	V	S	D	L	M	M	G	V	S	D	L	M	M	G	V	S	D	L	M	M	G	V	S	D	L	M
giu	1	2	3	4	5	6	7	8	9	10	11	12	13	14	15	16	17	18	19	20	21	22	23	24	25	26	27	28	29	30		



1954

1970

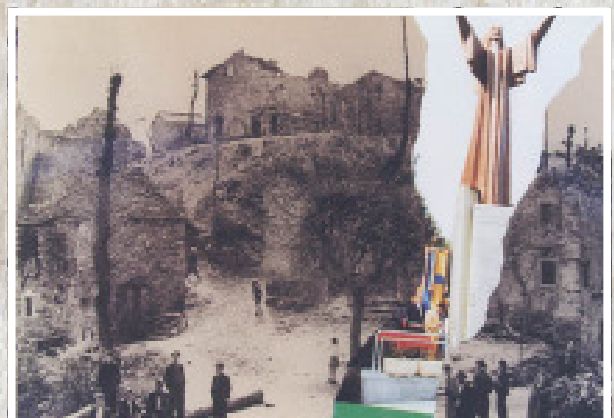
Saluti da...



1980

1984

*...Monchio e
Lama di Monchio*



1984

Lunario

Giugno 2024

Saluti da... Montefiorino

Il giorno 1 il sole sorge alle 5,38 e cala alle 20,38;
il 16 sorge alle 5,34 e cala alle 20,47.
Nel mese il giorno cresce di 11 minuti.

1	S	153 214
2	D	FESTA DELLA REPUBBLICA 154 213
3	L	155 212
4	M	156 211
5	M	157 210
6	G	LUNA NUOVA 158 209
7	V	159 208
8	S	160 207
9	D	161 206
10	L	162 205
11	M	163 204
12	M	164 203
13	G	165 202
14	V	PRIMO QUARTO 166 201
15	S	167 200
16	D	168 199
17	L	169 198
18	M	170 197
19	M	171 196
20	G	172 195
21	V	173 194
22	S	LUNA PIENA 174 193
23	D	175 192
24	L	176 191
25	M	177 190
26	M	178 189
27	G	179 188
28	V	ULTIMO QUARTO 180 187
29	S	181 186
30	D	182 185

APPUNTI



1903



1908



1913

mag	1	2	3	4	5	6	7	8	9	10	11	12	13	14	15	16	17	18	19	20	21	22	23	24	25	26	27	28	29	30	31		
	L	M	M	G	V	S	D	L	M	M	G	V	S	D	L	M	M	G	V	S	D	L	M	M	G	V	S	D	L	M	M	G	V
lug 1	2	3	4	5	6	7	8	9	10	11	12	13	14	15	16	17	18	19	20	21	22	23	24	25	26	27	28	29	30	31			



1903



1912



1914



1915

Saluti da...

... Montefiorino



1949



1916



1933

Lunario

Luglio 2024

Saluti da... Montemolino

Il giorno 1 il sole sorge alle 5,35 e cala alle 21,05;
il 16 sorge alle 5,46 e cala alle 20,59.

Nel mese il giorno cala di 47 minuti.

1	L	183 184
2	M	184 183
3	M	185 182
4	G	186 181
5	V	187 180
6	S	LUNA NUOVA 188 179
7	D	189 178
8	L	190 177
9	M	191 176
10	M	192 175
11	G	193 174
12	V	194 173
13	S	195 172
14	D	PRIMO QUARTO 196 171
15	L	197 170
16	M	198 169
17	M	199 168
18	G	200 167
19	V	201 166
20	S	202 165
21	D	LUNA PIENA 203 164
22	L	204 163
23	M	205 162
24	M	206 161
25	G	207 160
26	V	208 159
27	S	209 158
28	D	ULTIMO QUARTO 210 157
29	L	211 156
30	M	212 155
31	M	213 154

APPUNTI



1915



1935



1960

giu	1	2	3	4	5	6	7	8	9	10	11	12	13	14	15	16	17	18	19	20	21	22	23	24	25	26	27	28	29	30		
ago	G	V	S	D	L	M	M	G	V	S	D	L	M	M	G	V	S	D	L	M	M	G	V	S	D	L	M	M	G	V	S	D



1917

Saluti da...



1917



1950



1960

... Montemolino

Lunario Agosto 2024

Saluti da... Palagano.

Il giorno 1 il sole sorge alle 6.02 e cala alle 20,43;
il 16 sorge alle 6.19 e cala alle 20,21.
Nel mese il giorno cala di 1 ora e 22 minuti.

1	G	214	153
2	V	215	152
3	S	216	151
4	D	LUNA NUOVA	217 150
5	L	218	149
6	M	219	148
7	M	220	147
8	G	221	146
9	V	222	145
10	S	223	144
11	D	224	143
12	L	PRIMO QUARTO	225 142
13	M	226	141
14	M	227	140
15	G	ASSUNZIONE DELLA B.V. MARIA	228 139
16	V	229	138
17	S	230	137
18	D	231	136
19	L	LUNA PIENA	232 135
20	M	233	134
21	M	234	133
22	G	235	132
23	V	236	131
24	S	237	130
25	D	238	129
26	L	ULTIMO QUARTO	239 128
27	M	240	127
28	M	241	126
29	G	242	125
30	V	243	124
31	S	244	123

APPUNTI



1920



1922



1957

Tug	1	2	3	4	5	6	7	8	9	10	11	12	13	14	15	16	17	18	19	20	21	22	23	24	25	26	27	28	29	30	31	
set	D	L	M	M	G	V	S	D	L	M	M	G	V	S	D	L	M	M	G	V	S	D	L	M	M	G	V	S	D	L	M	M



1912



1919

Saluti da...



1942



1948



1950



1952



1954



1960

...Palagano



1980



1990

Lunario

Settembre 2024

Saluti da... Piandelagotti

Il giorno 1 il sole sorge alle 6,38 e cala alle 19,54;
il 16 sorge alle 6,56 e cala alle 19,26.
Nel mese il giorno cala di 1 ora e 28 minuti.

1	D	245	122
2	L	246	121
3	M	LUNA NUOVA	247 120
4	M	248	119
5	G	249	118
6	V	250	117
7	S	251	116
8	D	252	115
9	L	253	114
10	M	254	113
11	M	PRIMO QUARTO	255 112
12	G	256	111
13	V	257	110
14	S	258	109
15	D	259	108
16	L	260	107
17	M	261	106
18	M	LUNA PIENA	262 105
19	G	263	104
20	V	264	103
21	S	265	102
22	D	266	101
23	L	267	100
24	M	ULTIMO QUARTO	268 99
25	M	269	98
26	G	270	97
27	V	271	96
28	S	272	95
29	D	LUNA PIENA	273 94
30	L	274	93

APPUNTI



1905



1932



1917

ago	1	2	3	4	5	6	7	8	9	10	11	12	13	14	15	16	17	18	19	20	21	22	23	24	25	26	27	28	29	30	31		
	M	M	G	V	S	D	L	M	M	G	V	S	D	L	M	M	G	V	S	D	L	M	M	G	V	S	D	L	M	M	G	V	S
ott	1	2	3	4	5	6	7	8	9	10	11	12	13	14	15	16	17	18	19	20	21	22	23	24	25	26	27	28	29	30	31		



1910



1917

Saluti da...



1919



1926



1932

...Piandelagotti

Lunario Ottobre 2024

Il giorno 1 il sole sorge alle 7.14 e cala alle 18,48;
il 16 sorge alle 7.32 e cala alle 18,31.
Nel mese il giorno cala di 1 ora e 29 minuti.

1	M	275	92	
2	M	LUNA NUOVA	276	91
3	G	277	90	
4	V	278	89	
5	S	279	88	
6	D	280	87	
7	L	281	86	
8	M	282	85	
9	M	283	84	
10	G	PRIMO QUARTO	284	83
11	V	285	82	
12	S	286	81	
13	D	287	80	
14	L	288	79	
15	M	289	78	
16	M	290	77	
17	G	LUNA PIENA	291	76
18	V	292	75	
19	S	293	74	
20	D	294	73	
21	L	295	72	
22	M	296	71	
23	M	297	70	
24	G	ULTIMO QUARTO	298	69
25	V	299	68	
26	S	300	67	
27	D	ORA SOLARE	301	66
28	L	302	65	
29	M	303	64	
30	M	304	63	
31	G	305	62	

APPUNTI

S. Pellegrino Saluti da... in Alpe



S. Pellegrino - Garfagnana - (metri 1520 sul livello del mare)

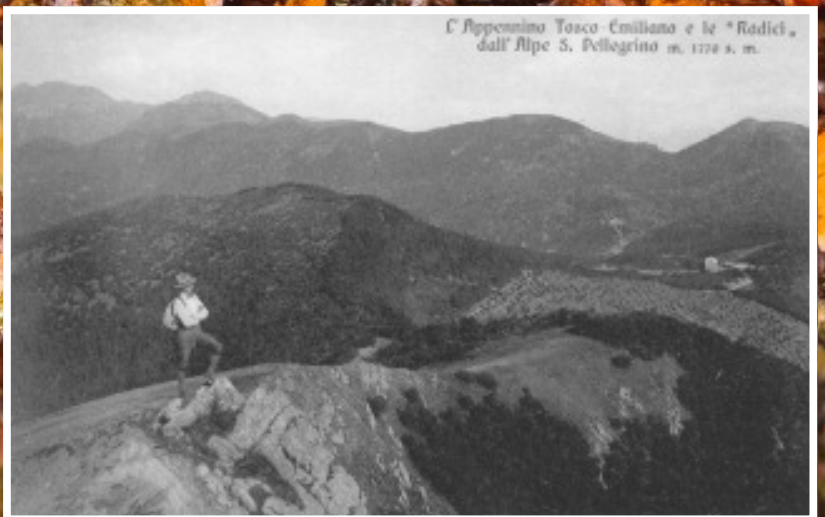
saluti
Cami
Cami

1904



S. PELLEGRINO GARFAGNANA (Staz. Climatica m. 1525 s. m.)
Piazzetta e vecchio ingresso al Santuario

1906



L'Appennino Tosco-Emiliano e le "Radici",
dall'Alpe S. Pellegrino m. 1772 s. m.

1930

set	1	2	3	4	5	6	7	8	9	10	11	12	13	14	15	16	17	18	19	20	21	22	23	24	25	26	27	28	29	30		
	V	S	D	L	M	M	G	V	S	D	L	M	M	G	V	S	D	L	M	M	G	V	S	D	L	M	M	G	V	S	D	L
nov	1	2	3	4	5	6	7	8	9	10	11	12	13	14	15	16	17	18	19	20	21	22	23	24	25	26	27	28	29	30		



Via Nazionale Costantino in Garagnano-Vercepingo
Pace delle Ratti - Alt. 1525.

1902



Cappella di S. Pellegrino (Garagnano)

1904

Saluti da... ...San Pellegrino



S. PELLEGRINO GARFAGNANA (Alt. m. 1520)
Alberghi Lenardi

1909



Garagnano-Vercepingo. Le Ratti M. 1500 m.

1909



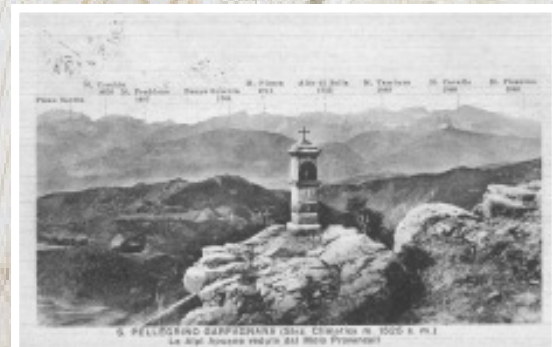
San Pellegrino delle Riti - Pescoraia

1913



S. PELLEGRINO IN ALPI nel casolare invernale - m. 1500 s. m. - Alberghi di S. Pellegrino che vanno a scuola

1929



S. PELLEGRINO GARFAGNANA (Staz. Cimarra m. 1000 s. m.)
Le Alpi Auvares Val d'Asti (1910 Promont)

1930



S. PELLEGRINO IN ALPI m. 1525.

1930



S. PELLEGRINO GARFAGNANA (Staz. Cimarra m. 1000 s. m.)
Nacce Alberghi Lenardi

1930

Lunario

Novembre 2024

Saluti da...

Savoniero

Il giorno 1 il sole sorge alle 6.53 e cala alle 17,06;
 il 16 sorge alle 7.14 e cala alle 16,48.
 Nel mese il giorno cala 1 ora e 16 minuti.

1	V	TUTTI I SANTI	LUNA NUOVA	306	61
2	S	COMMEMORAZIONE DEI DEFUNTI		307	60
3	D			308	59
4	L	GIORNO DELL'UNITÀ NAZIONALE		309	58
5	M			310	57
6	M			311	56
7	G			312	55
8	V			313	54
9	S		PRIMO QUARTO	314	53
10	D			315	52
11	L			316	51
12	M			317	50
13	M			318	49
14	G			319	48
15	V		LUNA PIENA	320	47
16	S			321	46
17	D			322	45
18	L			323	44
19	M			324	43
20	M			325	42
21	G			326	41
22	V			327	40
23	S		ULTIMO QUARTO	328	39
24	D			329	38
25	L			330	37
26	M			331	36
27	M			332	35
28	G			333	34
29	V			334	33
30	S			335	32

APPUNTI

.....

.....

.....



1950

ott		1	2	3	4	5	6	7	8	9	10	11	12	13	14	15	16	17	18	19	20	21	22	23	24	25	26	27	28	29	30	31	
	D	L	M	M	G	V	S	D	L	M	M	G	V	S	D	L	M	M	G	V	S	D	L	M	M	G	V	S	D	L	M	M	G
dic	1	2	3	4	5	6	7	8	9	10	11	12	13	14	15	16	17	18	19	20	21	22	23	24	25	26	27	28	29	30	31		

SAVONIERO di MONTEFIORINO
m. 600 s. m.



Panorama



1960

Saluti da...



...Savoniero



Savoniero (MO) - Stat. clim. m. 700 s. m.

1960

Lunario

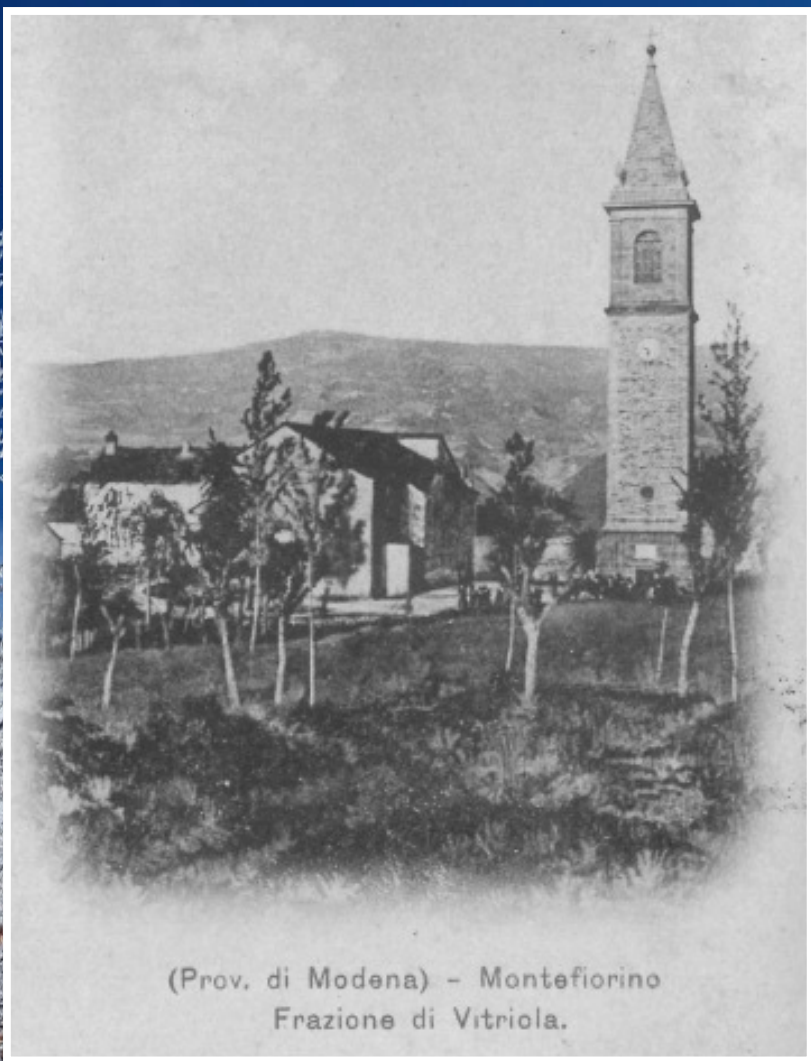
Dicembre 2024

Saluti da... *Vitriola*

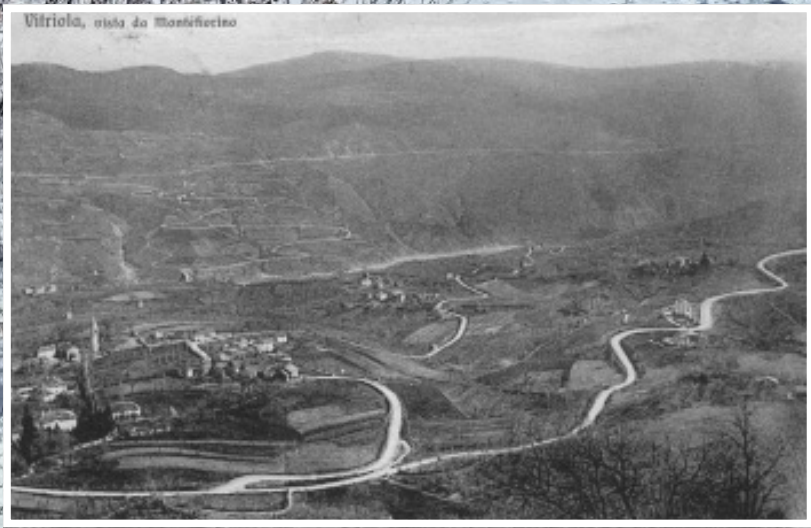
Il giorno 1 il sole sorge alle 7.33 e cala alle 16,38;
 il 16 sorge alle 7.47 e cala alle 16,37.
 Nel mese il giorno cala di 13 minuti.

1	D	336	31
2	L	337	30
3	M	338	29
4	M	339	28
5	G	ULTIMO QUARTO	340 27
6	V	341	26
7	S	342	25
8	D	IMMACOLATA CONCEZIONE	343 24
9	L	344	23
10	M	345	22
11	M	346	21
12	G	347	20
13	V	LUNA NUOVA	348 19
14	S	349	18
15	D	350	17
16	L	351	16
17	M	352	15
18	M	353	14
19	G	PRIMO QUARTO	354 13
20	V	355	12
21	S	356	11
22	D	357	10
23	L	358	9
24	M	359	8
25	M	NATALE	360 7
26	G	S. STEFANO	361 6
27	V	LUNA PIENA	362 5
28	S	363	4
29	D	364	3
30	L	365	2
31	M	366	1

APPUNTI



1904



1929

nov		1	2	3	4	5	6	7	8	9	10	11	12	13	14	15	16	17	18	19	20	21	22	23	24	25	26	27	28	29	30	
gen	M	G	V	S	D	L	M	M	G	V	S	D	L	M	M	G	V	S	D	L	M	M	G	V	S	D	L	M	M	G	V	S



1927



VITRIOLA - Panorama

1929

Saluti da...



VITRIOLA - Stazione Climatologica AN. m. 600 ± l. m. - Veduta della Chiesa

1932



VITRIOLA - Panorama

1930



Veduta di Montefalco - Stazione climatologica m. 600 ± l. m. - PANORAMA

1951



VITRIOLA - Stazione Climatologica m. 600 ± l. m. - Veduta panoramica

1940

... Vitriola

Saluti da...



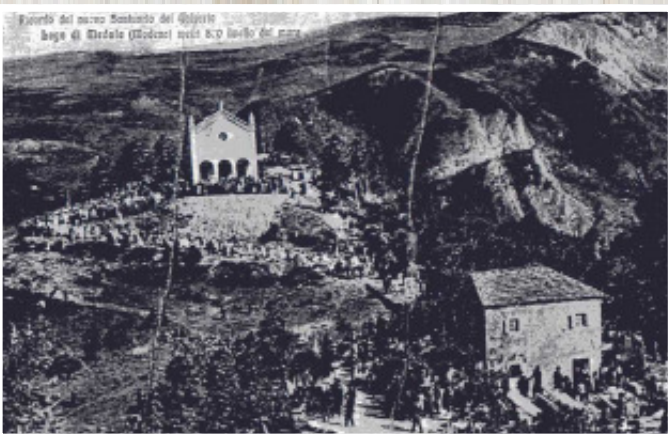
RUBBIANO, 1905



GUSCIOLA, 1929



RICCOVOLTO, 1929



LAGO, CALVARIO



FONTANALUCCIA, 1925



PIETRAVOLTA, 1929



CARGEDOLO, 1947



Associazione **la Luna** aps
Attualità - Cultura - Tradizioni - Solidarietà

Via Palazzo Pierotti, 4/a - 41046 Palagano (MO)
www.luna-nuova.it
redazione@luna-nuova.it